

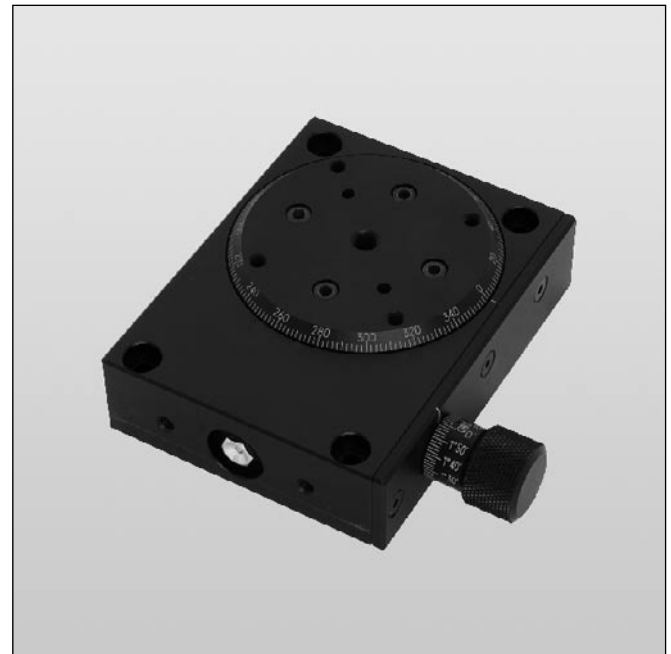
Drehtisch Rotary Stage

DT 65

9012.0154

Ausgabe 30.01.2008

- SYS-65-kompatibel
- verzugsarme Aluminiumlegierung, schwarz eloxiert
- Präzisions-Wälzlager
- spielarmes Schneckengetriebe (Untersetzung 180:1)
- Drehteller mit
 - zentralem Gewinde M4
 - zentralem Gewinde M6
 - Aufnahme und Apertur \varnothing 25 mm
 - Aufnahme \varnothing 35 mm und Apertur \varnothing 30 mm
- for use with SYS 65
- deformation-resistant aluminium alloy, black anodized
- precision bearings
- nearly backlash-free worm gear (reduction ratio 180:1)
- rotary stage with
 - central M4 thread
 - central M6 thread
 - retainer and aperture \varnothing 25 mm
 - retainer \varnothing 35 mm and aperture \varnothing 30 mm



Dieser Präzisions-Drehtisch gestattet unbegrenzte Drehwinkel bei Auflösungen von weniger als einer Winkelminute. Er ist sowohl für waagerechte als auch für senkrechte Drehachsen geeignet.

Das Präzisions-Kugellager und der Schneckenantrieb sind vorgespannt.

Der Drehtisch DT 65 ist unmittelbar SYS 65-kompatibel und auch mit verschiedenen Motorisierungen lieferbar.

This precision rotary stage provides unlimited angle of rotation at resolutions of less than one angular minute. It is suitable for both horizontal and vertical rotational axes.

The precision ball bearings and the worm gear are preloaded.

The DT 65 rotary stage is thoroughly compatible with SYS 65 and available with different motors.

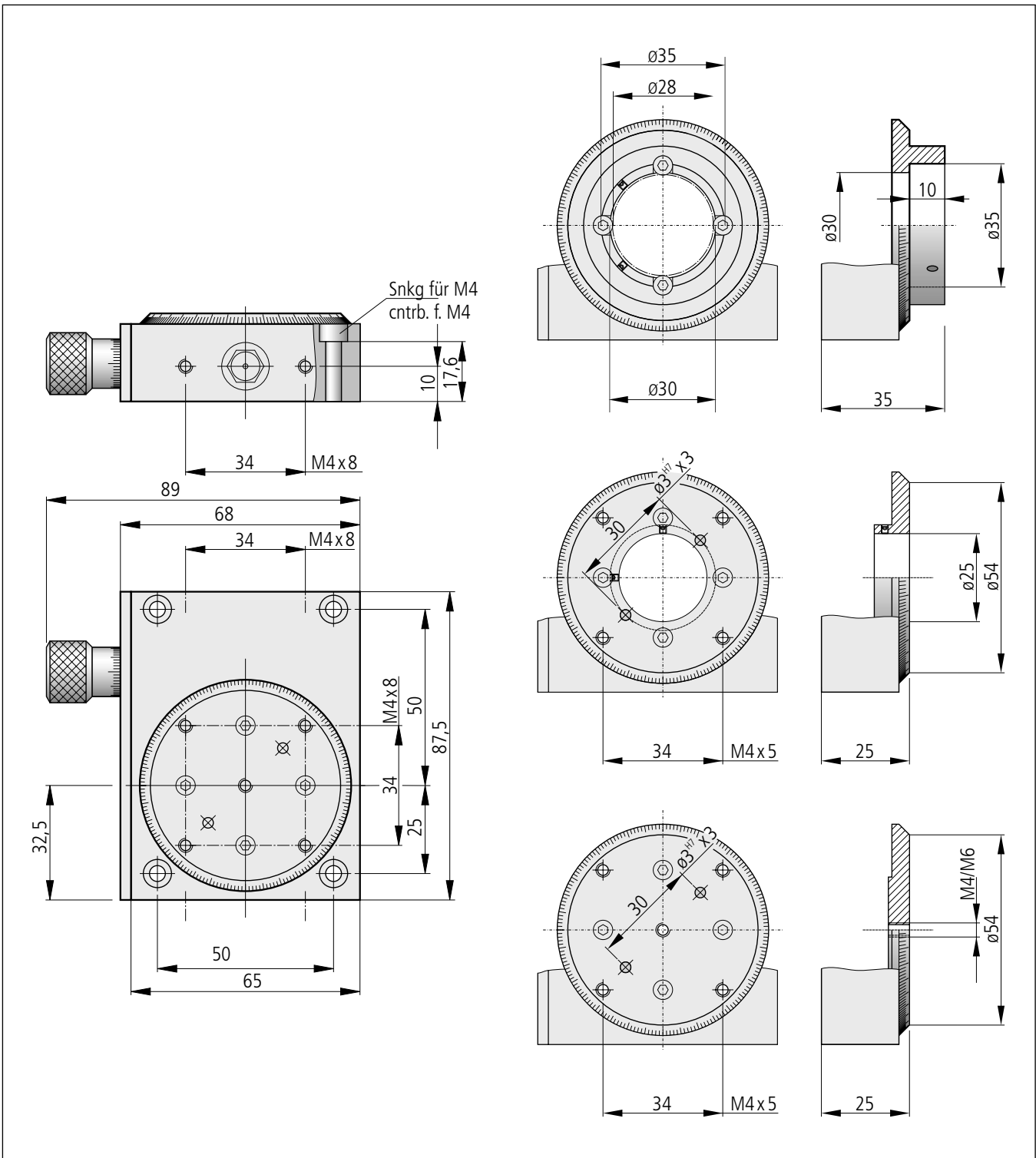
Bestellangaben/Ordering Information

Drehtisch/rotary stage

		Typ/type	Bestell-Nr./part no.
Drehteller ohne Apertur, mit M4 Gewinde	rotary table without aperture, with thread M4	DT65-M4	33.065.0450
Drehteller ohne Apertur, mit M6 Gewinde	rotary table without aperture, with thread M6	DT65-M6	33.065.0650
Drehteller mit Apertur \varnothing 25 mm	rotary table with \varnothing 25 mm aperture	DT65-D25	33.065.2550
Drehteller mit Aufnahme \varnothing 35 mm, Apertur \varnothing 28 mm	rotary table with \varnothing 35 mm retainer, \varnothing 28 mm aperture	DT65-D35	33.065.3550

Zubehör/Accessories

Reiter RT 65, 20 mm, mit Rändelschraube	slide RT 65, 20 mm, with knurled screw	RT 65-20-R	16.021.0020
---	--	------------	-------------



Technische Daten/Technical Data DT 65

Verstellbereich	adjustment range	>360	°
Getriebeübersetzung	gear ratio	180:1	
Einstellempfindlichkeit	adjustment sensitivity	<20	arcsec
Skalenteilung (Drehteller)	graduation of scale (rotary table)	2	°
Teilung des Drehknopfes	graduation of knob	2	arcmin
freier Durchgang	size of opening	ø 28,5	mm
Rundlauf	eccentricity	<10	µm
Planlauf	run out	<10	µm
Tragkraft axial	axial load capacity	150	N
Tragkraft radial	radial load capacity	150	N
Kippmoment	tilting moment	1,1	Nm
Gewicht	weight	450	g