

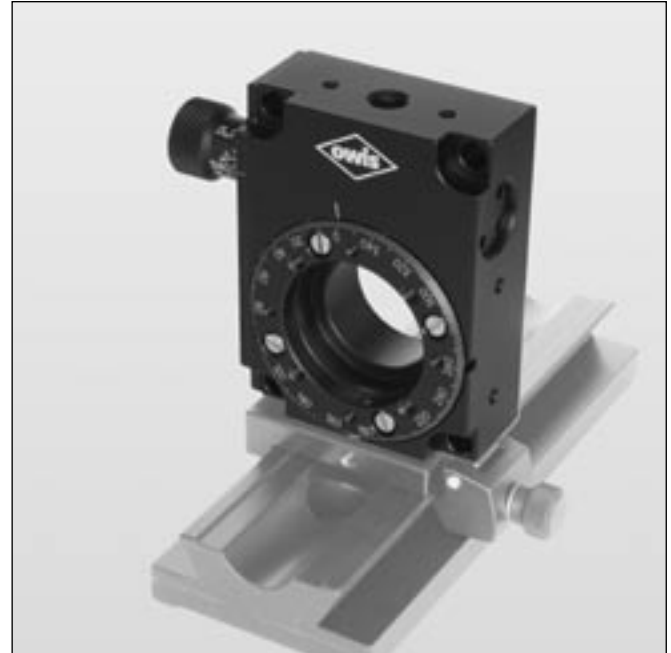
Drehtisch
Rotary Stage

DT 40

9012.0153

Ausgabe 19.09.2006

- SYS-40-kompatibel
- verzugsarme Aluminiumlegierung, schwarz eloxiert
- Präzisions-Wälzlager
- spielarmes Schneckengetriebe (Untersetzung 90:1)
- Drehteller mit Apertur von 20 mm Durchmesser und einem Aufnahmedurchmesser von 25 mm
- for use with SYS 40
- deformation-resistant aluminium alloy, black anodized
- precision bearings
- nearly backlash-free worm gear (reduction ratio 90:1)
- rotary stage with aperture of $\varnothing 20$ mm and retainer \varnothing of 25 mm



Der Drehtisch DT 40 gestattet unbegrenzte Drehwinkel. Die Auflösung bei manueller Verstellung liegt bei etwa einem hundertstel Grad. Er ist mit einem Präzisions-Schneckenantrieb und einem spielfrei vorgespannten Wälzlager ausgestattet.

Der DT 40 ist vorrangig zur Rotation optischer Elemente im SYS 40 vorgesehen.

Außer der manuellen Version ist er als DMT 40 auch mit Getriebemotor (DC-Servo- oder 2-Phasen-Schrittmotor) lieferbar.

The rotary stage DT 40 provides an unlimited azimuth. Resolution for manual adjustment is about 1/100 of a degree. It is equipped with a precision worm gear drive and a backlash-free preloaded rolling bearing.

The DT 40 is suitable primarily for rotating optical elements in SYS 40.

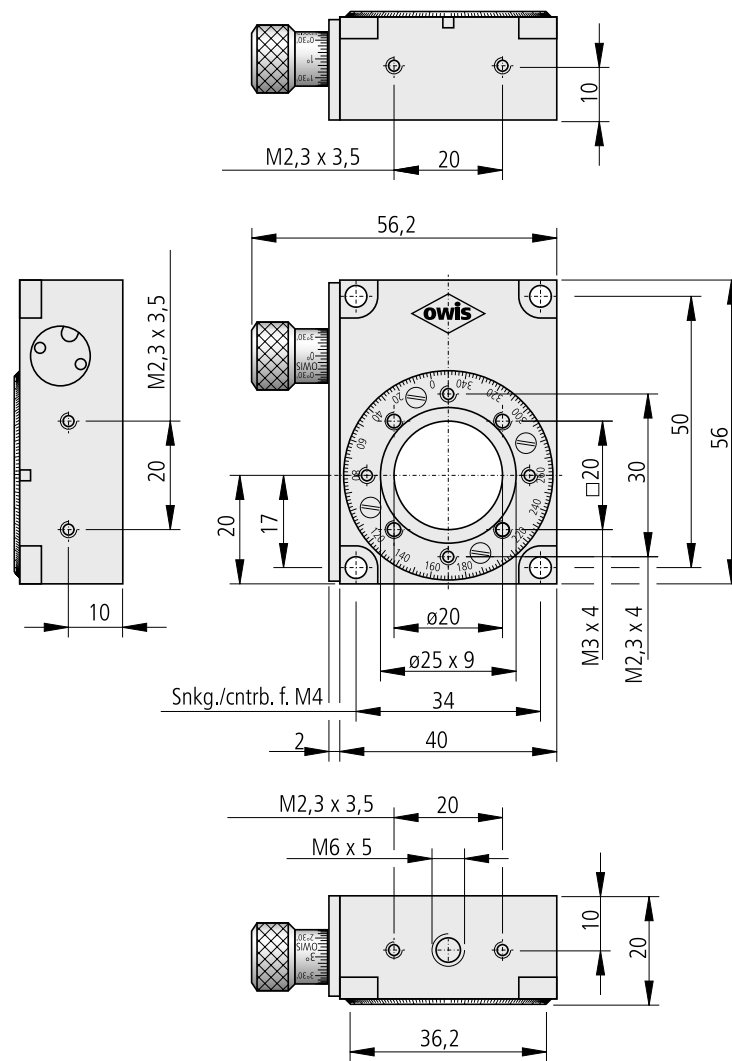
Beside the manual version, the DMT 40 is also available with gear motor (DC servo or 2-phase step motor).

Bestellangaben/Ordering Information

		Typ/type	Bestell-Nr./part no.
Drehtisch mit Aufnahme $\varnothing 25$ mm, manuell	rotary stage with retainer $\varnothing 25$ mm, manually operated	DT40-D25	33.040.2550

Zubehör/Accessories

Reiter RT 40, 20 mm, mit Rändelschraube	slide RT 40, 20 mm, with knurled screw	RT 40-20-R	14.021.0020
---	--	------------	-------------



Technische Daten/Technical Data DT 40

Verstellbereich	adjustment range	>360	°
Getriebeübersetzung	gear ratio	90:1	
Einstellempfindlichkeit	adjustment sensitivity	<194	µrad
Skalenteilung (Drehteller)	graduation of scale (rotary table)	2	°
Teilung des Drehknopfes	graduation of knob	5	arcmin
Optikaufnahme	optic holding capacity	ø 25	mm
freier Durchgang	size of opening	ø 20	mm
Rundlauf	eccentricity	<5	µm
Planlauf	run out	<10	µm
Tragkraft axial	axial load capacity	40	N
Tragkraft radial	radial load capacity	15	N
Kippmoment	tilting moment	1,2	Nm
Gewicht	weight	110	g