

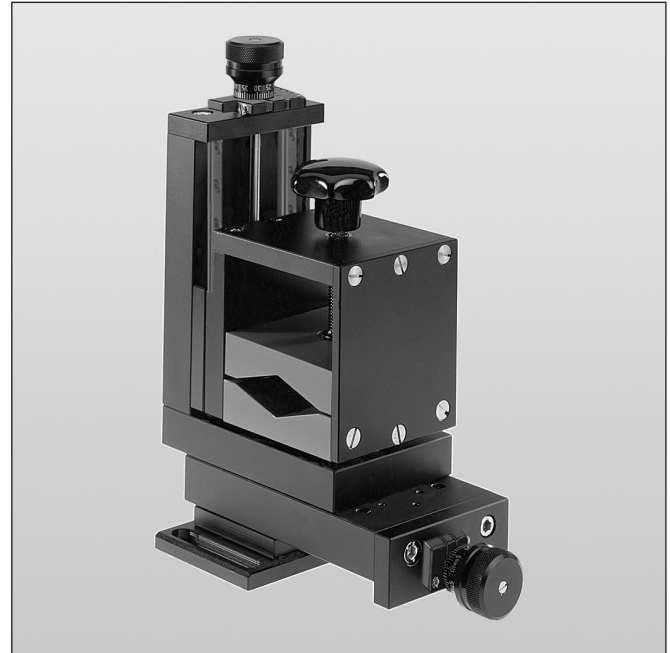
Laserjustierung
Laser Adjustment

LJ 80

9012.0090

Ausgabe 12.02.2007

- 2 Linear- und 2 Schwenkachsen
- hohe Stabilität
- Kugelumlauf Führungen
- Feingewindespindel mit Klemmvorrichtung
- Aluminiumlegierung, schwarz eloxiert
- 2 linear axes and 2 swing axes
- high rigidity
- recirculating ball bearings
- fine thread spindle with fixing device
- black anodized aluminium alloy



Die Laserjustierung besteht aus einer prismatischen Spannaufnahme, die linear in zwei Achsen, quer zur Strahlrichtung ausgerichtet und um zwei Achsen geschwenkt werden kann.

Die lineare Stellbewegung wird durch einen ergonomischen Drehknopf auf eine Feingewindespindel übertragen. Eine Klemmvorrichtung verhindert ein Abdriften in der eingestellten Position.

Die Schwenkbewegung der beiden Drehachsen wird durch eine seitlich angebaute Mechanik ausgeführt, die spielfrei gelagert ist. Durch Feingewindeschrauben mit Rändelknopf wird eine feinfühligere Drehbewegung erzeugt, die durch Federkraft vorgespannt ist.

Die Basisteile sind aus hochfestem Aluminium hergestellt und haben eine hochwertige, schwarze Eloxal-Schutzschicht.

The laser adjustment consists of a prismatic clamping device which can be adjusted linearly in two axes, perpendicularly to the beam direction and swing around two axes.

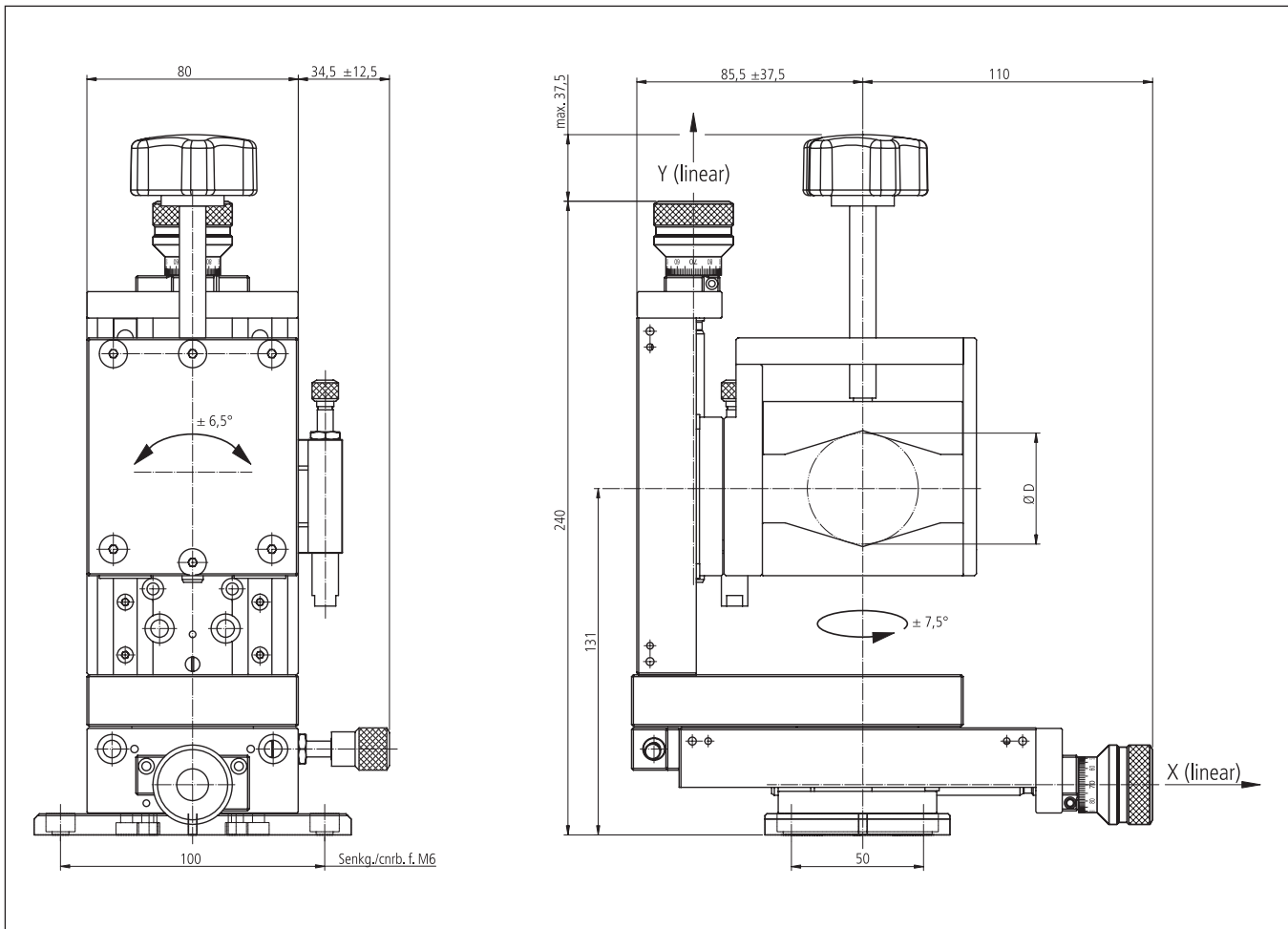
The linear travel motion is transferred by an ergonomic adjusting knob to a fine-thread spindle. A clamping device prevents drifting off in the adjusted position.

The swing movement of the two axes of rotation is implemented with the laterally attached mechanics, mounted backflash-free. Using fine-thread screws with knurled head, a sensitive rotating motion is generated, preloaded with spring tension.

The base parts are made of high-strength aluminium and have a top quality black anodized protective coating.

Bestellangaben/Ordering Information

		Typ/type	Bestell-Nr./part no.
Laserjustierung	laser adjustment	LJ 80-D54-XY	26.805.2057



Technische Daten/Technical Data LJ80

Spanndurchmesser D	clamping diameter D	20 bis/up to 54	mm
Stellweg	travel		
X-Achse	X axis	75	mm
Y-Achse	Y axis	75	mm
Neigung	tilting	± 6,5	°
Schwenkbereich (senkrecht)	adjustment range (vertical)	± 7,5	°
Tragkraft	load capacity	max. 100	N
Kippmoment (Mx, My, Mz)	tilting moment (Mx, My, Mz)	max. 1,0	Nm
Einstellempfindlichkeit	setting sensitivity		
linear	linear	< 10	µm
schwenken/neigen	adjusting/tilting	< 75	µrad