

Kreuztisch XY Stage

KTM 40

9012.0038

Ausgabe 27.09.2007

- SYS-40-kompatibel
- verzugsarme Aluminium-legierung
- spielarme Schwalbenschwanzführung
- geschliffene Feingewindespindel mit Federvorspannung
- 2-Phasen-Schrittmotor mit Getriebe oder DC-Servomotor mit Encoder und Getriebe

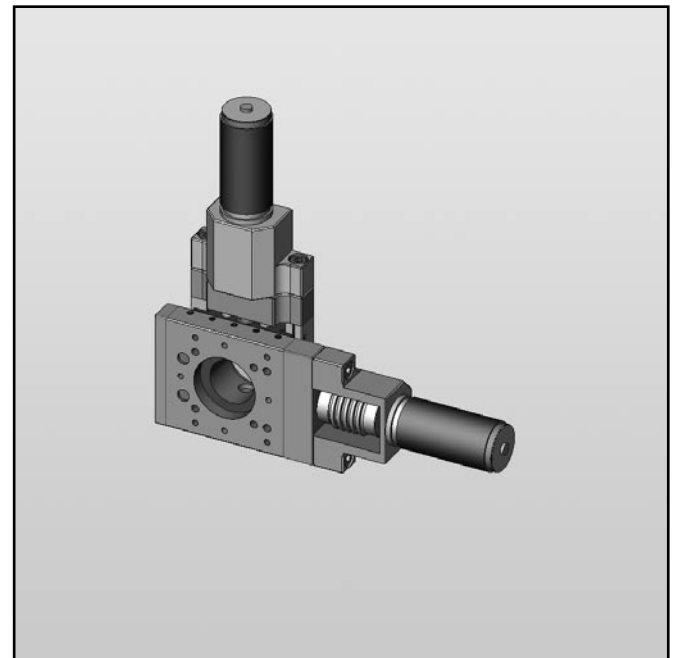
- compatible with SYS 40
- deformation-resistant aluminium alloy
- low-backlash dovetail guides
- ground fine-thread spindle spring loaded
- 2-phase step motor with gear or DC servo motor with encoder and gear

Optionen

- elektronische Endschalter (Hall-Effekt, reduzierter Stellweg)
- einachsiger Verschiebetisch VTM 40

Options

- electronic limit switches (Hall-effect, reduced travel)
- single axis translation stage VTM 40



Der Kreuztisch KTM 40 hat eine doppelte Schwalbenschwanzführung höchster Präzision, die Gewindespindel ist geschliffen und durch eine Feder vorgespannt. Dadurch sind exakte Stellbewegungen sowohl in X- als auch in Y-Richtung möglich. Die Apertur von \varnothing 15 mm bleibt über den gesamten Stellweg erhalten. Der KTM 40 ist mit Schrittmotoren oder DC-Servomotoren lieferbar.

The XY stage KTM 40 has a high-precision double-dovetail guide, the thread spindle is ground and preloaded. Therefore, precise travels, both in X and Y direction are possible. The aperture of \varnothing 15 mm is retained within the entire adjustment range. The KTM 40 is available with step motors or DC servo motors.

Auf Anfrage ist die einachsige Ausführung VTM 40 des Kreuztisches erhältlich. Sie ist sehr flach und äußerst kompakt.

On request, the single axis component VTM 40 is available. It is very flat and also compact.

Alle Aluminiumteile haben eine hochwertige, schwarze Eloxal-Schutzschicht.

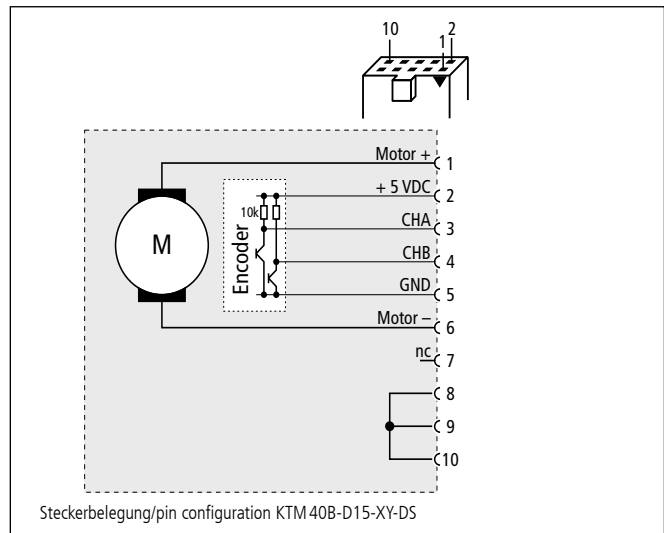
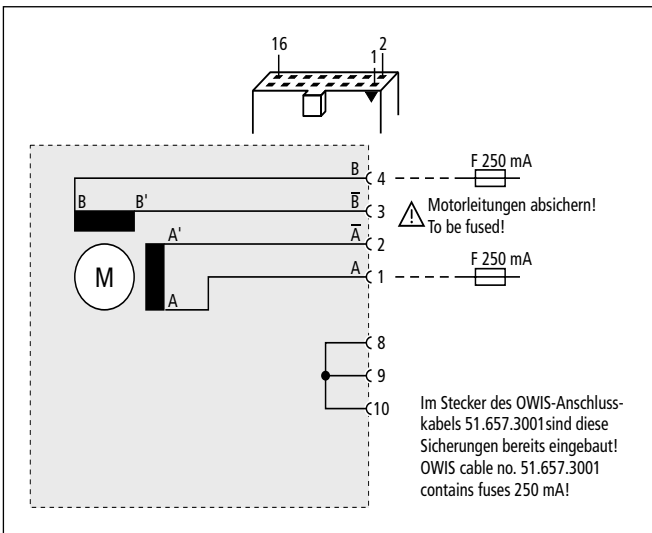
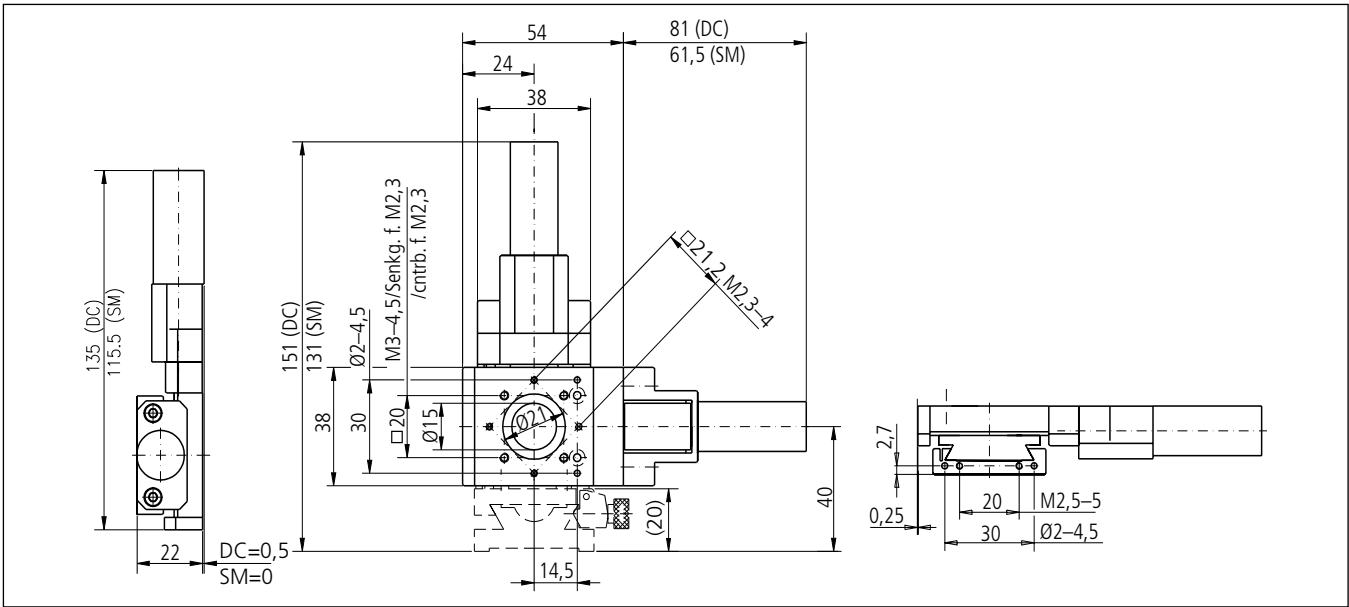
All aluminium parts have a top quality black anodized protective coating.

Bestellangaben/Ordering Information

Kreuztisch XY stage	mit Schrittmotor with step motor	mit DC-Servomotor with DC servo motor		
Stellweg/travel	Typ/type	Bestell-Nr./part no.	Typ/type	Bestell-Nr./part no.
5,5 mm	KTM40B-D15-SM	48.342.106B	KTM40B-D15-DS	48.342.101B

Zubehör/Accessories

Reiter 40, 16 mm breit, abgesetzt	slide 40, 16 mm wide, stepped	RT 40-16-R-MVT 40	14.340.2000
Reiter 40, 34 mm breit	slide 40, 34 mm wide	RT 40-34-R	14.021.0034
Sonderfett, 5 ml im Applikator	special grease, 5 ml, in applicator	SST.F5	90.999.0005



Technische Daten/Technical Data KTM 40 (bei 20 °C/@20 °C, ohne Last/no load)

		Schrittmotor step motor	DC-Servomotor DC servo motor
Nicht für Dauereinsatz geeignet! Not for long term use!			
Stellweg	travel		5,5 mm
Apertur	aperture		15 mm
Geschwindigkeit	velocity	max. 0,1	max. 0,2 mm/s
Tragkraft	load capacity		max. 10 N
Stellkraft	actuating force		max. 5 N
Kippmoment (Mx, My, Mz)	moment of tilt (Mx, My, Mz)		max. 1 Nm
Spindelsteigung	spindle pitch		0,4 mm
Getriebeuntersetzung	gear reduction		7817:103
Wiederholfehler (bidirektional)	repeatability (bidirectional)		<20 µm
Positionierfehler	positioning error		<30 µm
Gierwinkel	yaw angle		<200 µrad
Nickwinkel	pitch angle		<200 µrad
Höhenschlag	vertical deviation		<2 µm
Seitenschlag	lateral deviation		<2 µm
Motorspannung	motor voltage	max. 40	max. 12 V
Motor-Haltespannung	holding voltage	3,1	- V
Motorstrom	motor current	max. 0,25 ¹⁾	max. 0,174 A
Schritte/Impulse pro Motorumdr.	steps/pulses per motor rev.	24 ³⁾	60
Gewicht	weight		~0,3 kg
Betriebsumgebungstemperatur ²⁾	ambient operating temperature ²⁾		+10 bis/to +50 °C
Lagerungstemperatur ²⁾	storing temperature ²⁾		-20 bis/to +70 °C

¹⁾ pro Phase/per phase ²⁾ ohne Betauung/without condensation ³⁾ im Vollschrittbetrieb/in full-step-mode