

Irisblende, motorisiert
Iris Diaphragm, motorized

IBM 65

- SYS 65 kompatibel
- Apertur 0 bis 35 mm
- verzugsarmes Aluminium, schwarz eloxiert
- montierbar auf Reiter
- hochgenaue Hall-Effekt-Endschalter
- 2-Phasen-Schrittmotor mit Getriebe oder DC-Servomotor mit Getriebe und Encoder
- for use with SYS 65
- aperture 0 up to 35 mm
- deformation-resistant aluminium, black anodized
- mountable onto slide
- high-precision Hall-effect limit switches
- 2-phase step motor with gear or DC servo motor with gear and encoder

65

9012.0101

Ausgabe 19.02.2009



Zusätzlich zu den manuellen Irisblenden sind auch motorisierte Ausführungen lieferbar.

Diese bieten den Vorteil der Fernbedienbarkeit, d.h. sie sind an unzugänglichen Stellen oder in geschlossenen Geräten einsetzbar.

Die motorisierten Irisblenden werden in einem Gehäuse geliefert, das mit dem Systembausatz SYS 65 kompatibel ist, d.h. die optische Höhe beträgt 32,5 mm.

Die Irisblenden werden durch einen Schrittmotor mit vorgespanntem Getriebe oder durch einen DC-Servomotor mit Encoder und vorgespanntem Getriebe verstellt. Sie sind mit zwei Endschaltern ausgestattet, die die Endposition (Irisblende offen bzw. geschlossen) signalisieren.

Ganzschließende Irisblenden bestehen aus zwei Lamellensätzen mit 2,8 mm Abstand.

Additional to the manual iris diaphragms, motorized versions are available.

Their advantage is that they can be used in inaccessible places or closed devices, as they can be remote-controlled.

The motorised iris diaphragms are delivered in housing and are compatible to the system kit SYS 65, this means that they have an optical height of 32.5 mm.

The motorization is available in two different types, either with 2-phase step motor with preloaded gear or with DC servo motor with encoder and preloaded gear. The iris diaphragms are equipped with two limit switches to indicate the end positions (iris diaphragm open or closed).

Totally closable iris diaphragms consist of two lamella sets with 2.8 mm distance.

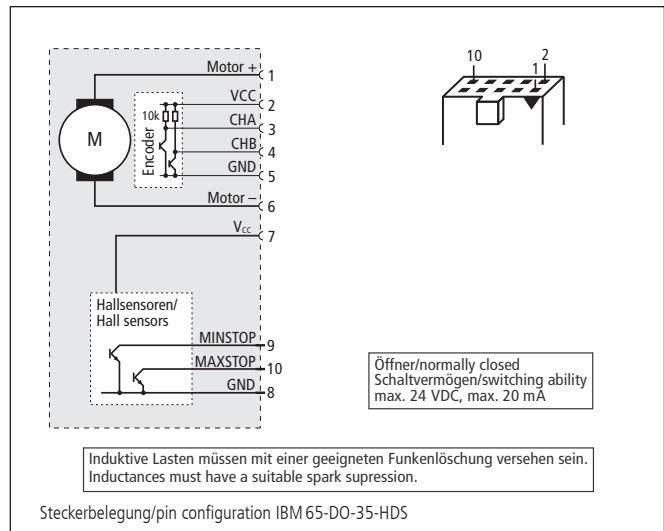
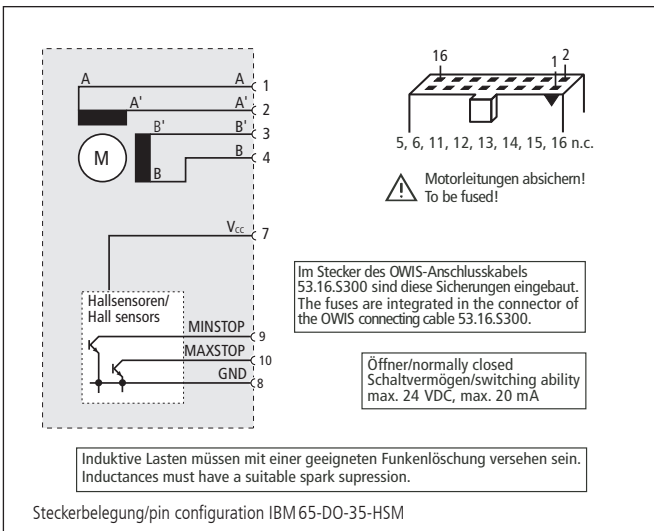
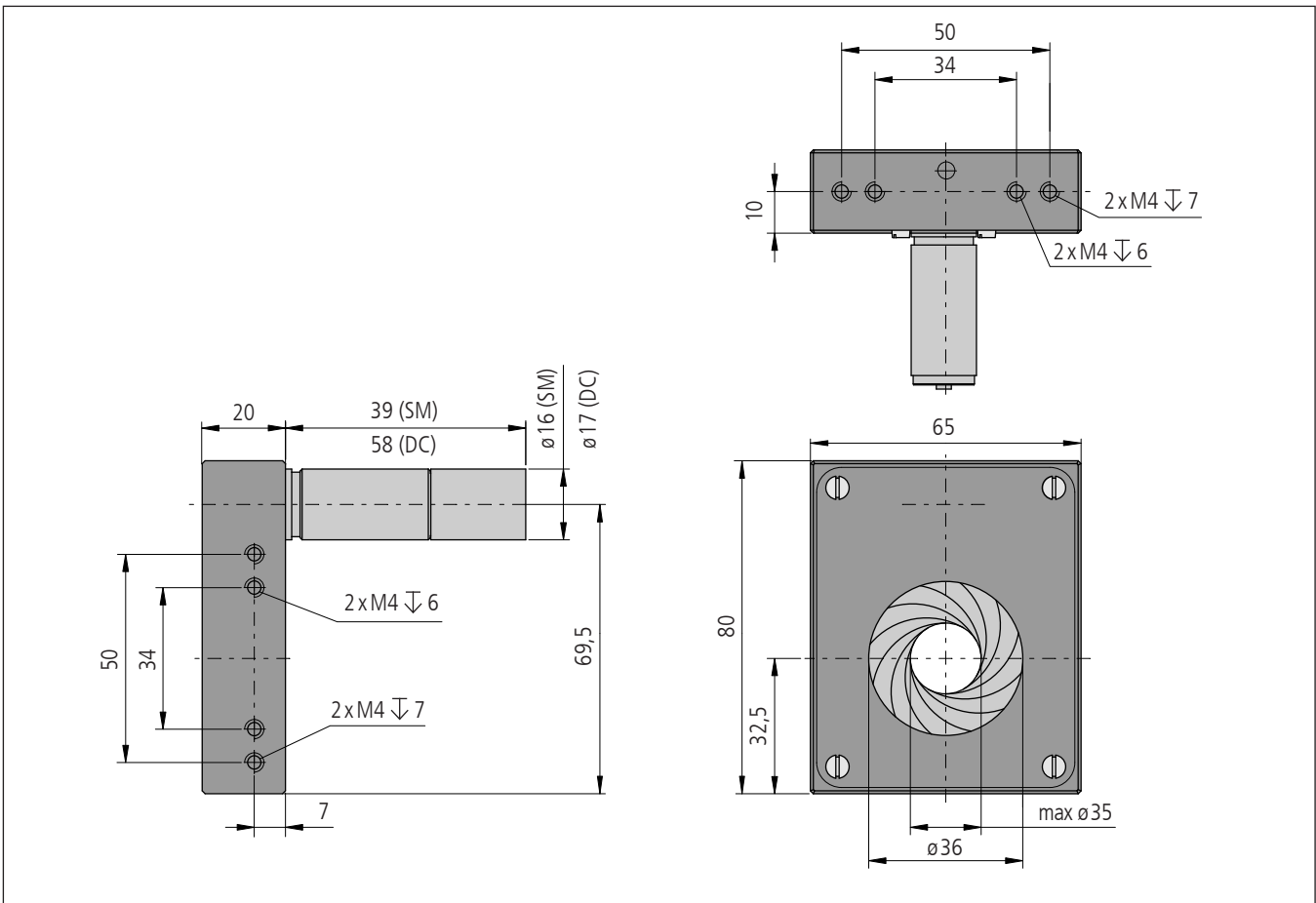
Bestellangaben/Ordering Information

Irisblende/iris diaphragm

		mit 2-Phasen-Schrittmotor with 2-phase step motor		mit DC-Motor mit Encoder with DC motor with encoder	
		Typ/type	Bestell-Nr./part no.	Typ/type	Bestell-Nr./part no.
Irisblende im Gehäuse	iris diaphragm in housing	IBM 65-D0-35-HSM	47.265.356J	IBM 65-D0-35-HDS	47.265.351M

Zubehör/Accessories

Adapterplatte auf Standardraster	adapter plate to standard grid	ADP 70-B	24.900.7020
Reiter für Montage SYS 65, 20 mm, mit Rändelschraube	slide for mounting SYS 65, 20 mm, with knurled screw	RT 65-20-R	16.021.0020
Reiter für Montage SYS 65, 20 mm, mit Innensechskantschraube	slide for mounting SYS 65, 20 mm, with hexagon socket head cap screw	RT 65-20-M4	16.022.0020



Technische Daten/Technical Data IBM 65 (bei 20 °C/@20 °C)

		Schrittmotor Step motor	DC-Servomotor DC servomotor	
Apertur	aperture		0-35	mm
Öffnungszeit	opening time	~20	~6	s
Auflösung (rechnerisch)	resolution (calculated)	4,3	1,7	µm
Motorspannung, max. zul.	motor voltage, max. permiss.	24	12	V
Motor-Haltespannung	holding voltage	3,1	—	V
Motorstrom, max. zul. ¹⁾	motor current, max. permiss. ¹⁾	0,25	0,174	A
Schritte/Impulse pro Umdrehung	steps/pulses per motor revolution	24	60	
Getriebeuntersetzung	gear reduction	261,410:1		
Betriebsumgebungstemperatur ²⁾	ambient operating temperature ²⁾	-10 bis/up to +40		°C
Lagerungstemperatur ²⁾	storing temperature ²⁾	-20 bis/up to +70		°C

¹⁾ pro Phase/per phase ²⁾ ohne Betauung/without condensation

**Alle technischen Daten sind abhängig von Einbaulage, Anwendung und eingesetzter Steuerung.
All technical data depend on orientation, application and used control.**