

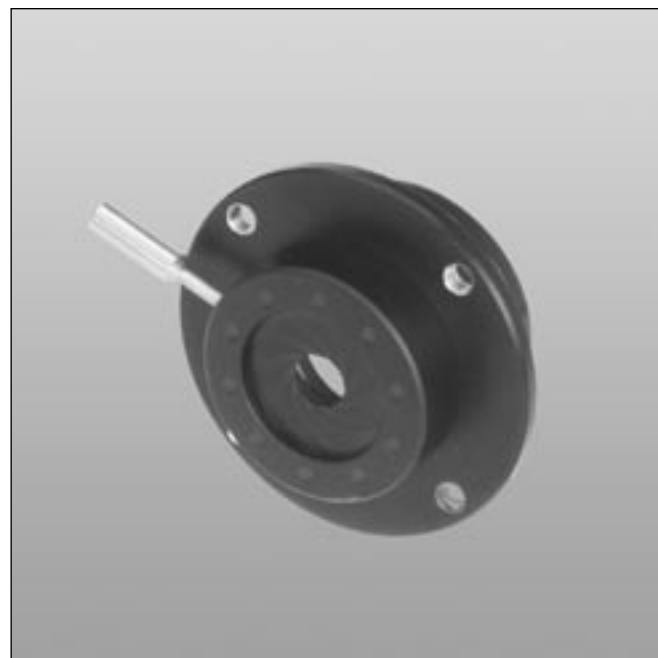
**Irisblende**  
**Iris Diaphragm**

**IB D22**

9012.0099

Ausgabe 15.03.2007

- SYS-40-kompatibel
- verzugsarme Aluminiumlegierung, schwarz eloxiert
- for use with SYS 40
- black anodized aluminium alloy



Irisblende mit einem einfachen Lamellensatz. Die Apertur ist von 1,0 mm bis 14 mm einstellbar. Montiert auf einem Stift bzw. Reiter RT 40 können alle SYS-40-kompatiblen Optikhalter mit 25 mm Aufnahmedurchmesser verwendet werden. In Verbindung mit der XY-Justieraufnahmeplatte OH 40 (mit Spanndurchmesser 25 mm), kann die Irisblende um 2 mm sowohl in der X- als auch in der Y-Richtung verschoben werden. Lieferung mit 4 Schrauben ISO 1207 M2,3 x 6.

Iris diaphragm with one lamella set. Aperture from 1.0 mm up to 14 mm adjustable. For fixed mounting on a pin or on a slide RT 40, all SYS 40 optic holders with mounting  $\varnothing$  25 mm can be used. In conjunction with the OH 40 adjustment optic holder with mounting  $\varnothing$  25 mm the iris diaphragm can be shifted by 2 mm in the X as well as in Y direction. Delivered with 4 screws ISO 1207 M2,3 x 6.

**Bestellangaben/Ordering Information**

		Typ/type	Bestell-Nr./part no.
Irisblende, Apertur 1,0 - 14 mm, mit Flansch, ohne Adapterring	iris diaphragm, aperture $\varnothing$ 1.0 to 14 mm, with flange, without adapter ring	IB-D22-1,0-14-FL	27.235.0014
Irisblende, Apertur 1,0 - 14 mm, mit Flansch und Adapterring	iris diaphragm, aperture $\varnothing$ 1.0 to 14 mm, with flange and adapter ring	IB-D22-1,0-14-FL-AR	27.240.0014

**Zubehör/Accessories**

Aufnahmeplatte OH 40, mit $\varnothing$ 25 mm	OH 40 mounting plate, with opening $\varnothing$ 25 mm	OH 40-D25	14.110.0025
XY-Justieraufnahmeplatte	XY adjustable mounting plate	OH 40-D25-FGS-XY	14.202.0025

