

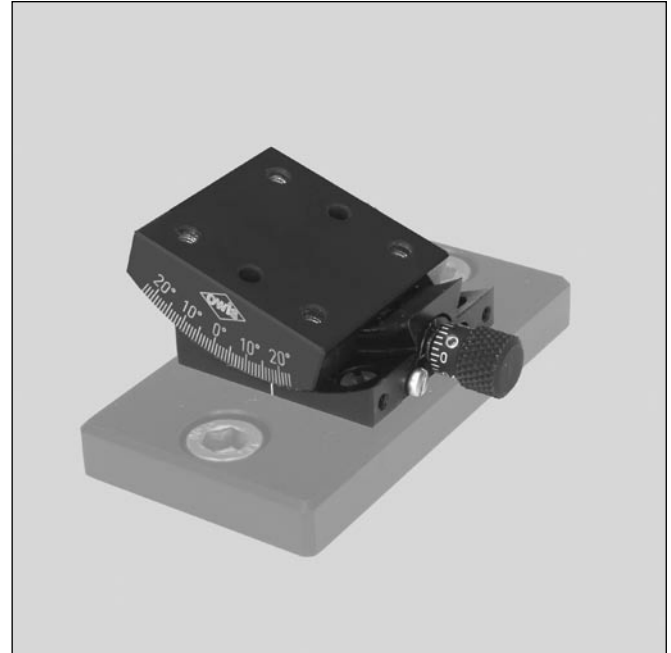
Goniometer
Goniometer

GO 40

9012.0160

Ausgabe 06.02.2008

- nachstellbare Schwalbenschwanzführung
- montierbar auf Reiter und Adapterplatte
- verzugsarme Aluminium-Speziallegierung, schwarz eloxiert
- adjustable dovetail guides
- mountable on slide and adapter plate
- deformation-resistant aluminium alloy, black anodized



Das Goniometer GO 40 erlaubt eine präzise Positionierung mit Hilfe eines Präzisionsschneckengetriebes und einer nachstellbaren Schwalbenschwanzführung von $\pm 20^\circ$ um eine definierte optische Achse. Die Drehachse befindet sich 20 mm über der Befestigungsoberfläche, der so geschaffene Freiraum kann für Prismen, Halterungen oder andere Optiken genutzt werden. Die Einstellung wird mit einer Klemmschraube fixiert. Für die Integration in das System SYS 40 wird die Adapterplatte ADP 65B, oder für SYS 65 der Reiter RT 65-35 benötigt.

Motorisierte Versionen (Schrittmotor oder DC-Servomotor) siehe Kapitel M des Katalogs.

The GO 40 goniometer allows an adjustment of $\pm 20^\circ$ around a defined optical axis by means of a precision worm gear drive and adjustable dovetail guides. The distance between the mounting surface and the rotation axis of 20 mm can be used for prisms or other optics. Unintended adjustment can be avoided by using a fixing screw. In order to integrate it into the SYS 40 system, the adapter plate ADP 65B, or for SYS 65 system the slide RT 65-35-R are necessary.

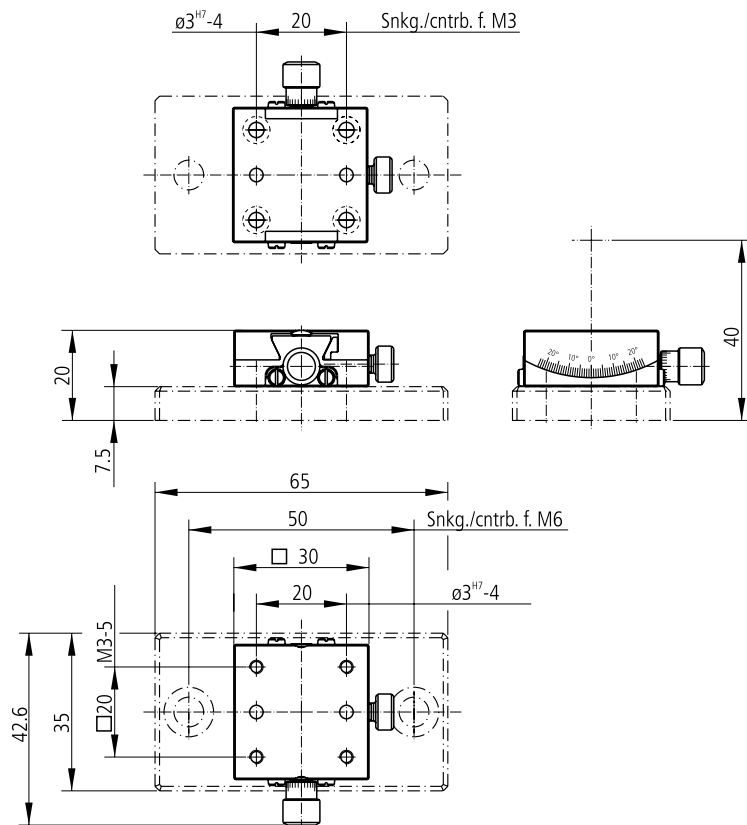
Motorized versions (step motor or DC servo motor) see chapter M of the catalogue.

Bestellangaben/Ordering Information

		Typ/type	Bestell-Nr./part no.
Goniometer	goniometer	GO40-W40	35.040.0340

Zubehör/Accessories

Reiter RT 65, 35 mm, mit Rändelschraube	slide RT 65, 35 mm, with knurled screw	RT 65-35-R	16.021.0035
Adapterplatte	adapter plate	ADP 65B	35.065.9000



Technische Daten/Technical Data GO 40

Schwenkbereich	adjustment range	±20	°
Tragkraft	load capacity	max. 50	N
Kippmoment (Mx, My, Mz)	tilting moment (Mx, My, Mz)	max. 0,6	Nm
Getriebeübersetzung	gear ratio	125:1	
Einstellempfindlichkeit	adjustment sensitivity	90	arcsec
Skalenteilung	graduation of scale	6	arcmin
Umkehrspanne	backlash	<15	arcmin
Höhe der Rotationsachse	height of rotating axis	32,5	mm
mit Adapterplatte 65-B	with adapter plate 65-b	40	mm
mit Reiter und Profilschiene 65	with slide and profile rail 65	65	mm
Gewicht	weight	75	g
mit Adapterplatte 65-B	with adapter plate 65-B	120	g