

**Drehtisch**  
**Rotary Stage**

**DRTM 65**

9012.0026

Ausgabe 30.01.2008

- SYS-65-kompatibel
- verzugsarme Aluminium-legierung
- Präzisions-Schrägkugellager
- Synchron-Zahnriemenantrieb
- Drehteller mit Gewinde-bohrung oder Apertur
- elektronischer Referenzschalter (Hall-Effekt)
- mit Schritt- oder DC-Servomotor
- compatible with SYS 65
- deformation-resistant aluminium alloy
- precision angular-contact ball bearings
- synchronous-belt-drive with reduction ratio
- rotary table with threaded hole or aperture
- electronic reference switch (Hall-effect)
- with step or DC servo motor



Der Zahnriemengetriebene Drehtisch DRTM 65 erlaubt, im Gegensatz zum DMT 65, eine wesentlich höhere Drehgeschwindigkeit, jedoch bei geringerer Auflösung. Er ist sowohl für waagrechte als auch für senkrechte Drehachsen geeignet.

Durch ein Präzisionskugellager und einen vorgespannten Riemenantrieb erfolgt eine nahezu spielfreie Positionierung. Der DRTM 65 ist unmittelbar SYS-65-kompatibel, mit zwei verschiedenen Motorisierungen lieferbar und besitzt einen Referenzschalter.

Alle Aluminiumteile haben eine hochwertige schwarze Eloxal-Schutzschicht.

The belt driven rotary stage DRTM 65 allows a much higher speed of rotation in comparison to the DMT 65, but with less resolution. It is suitable for both horizontal and vertical rotational axes.

The precision ball bearings and the preloaded belt drive allow nearly backlash-free positioning. The DRTM 65 is compatible with the SYS 65. It is available with two different motorizations and has an integrated reference switch.

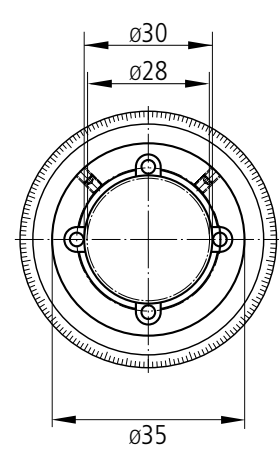
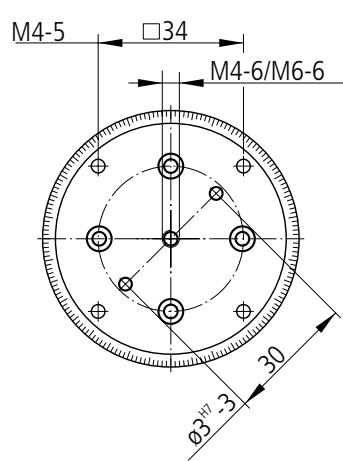
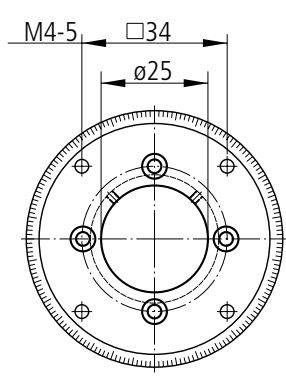
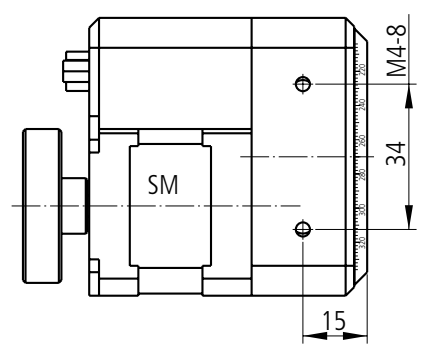
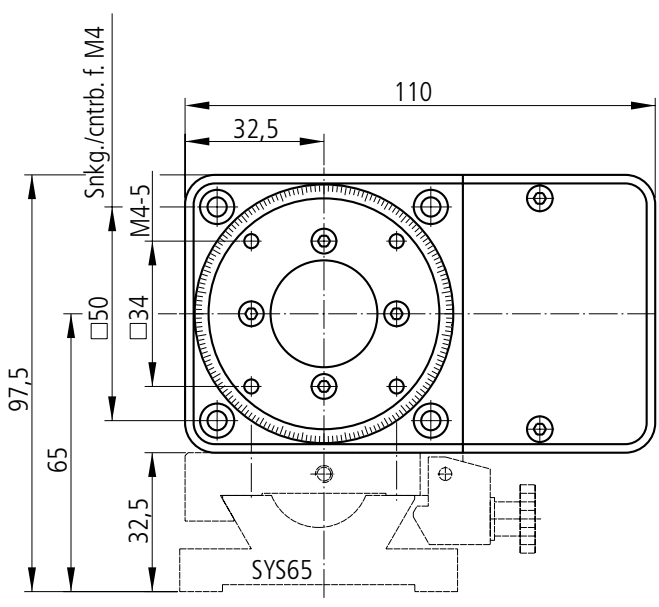
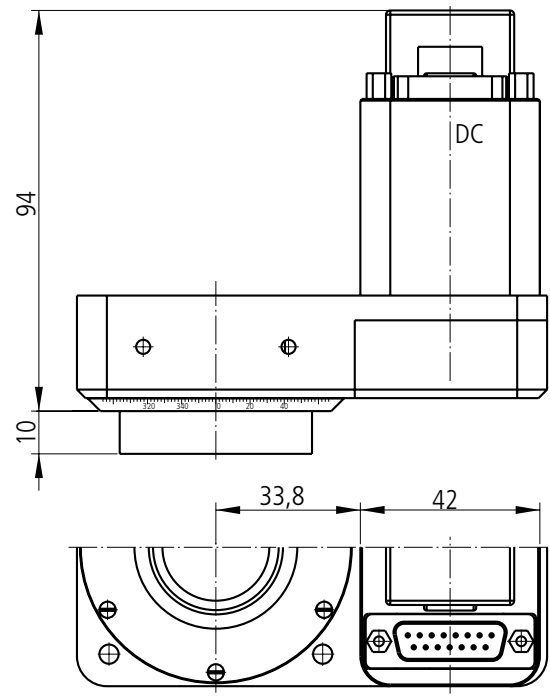
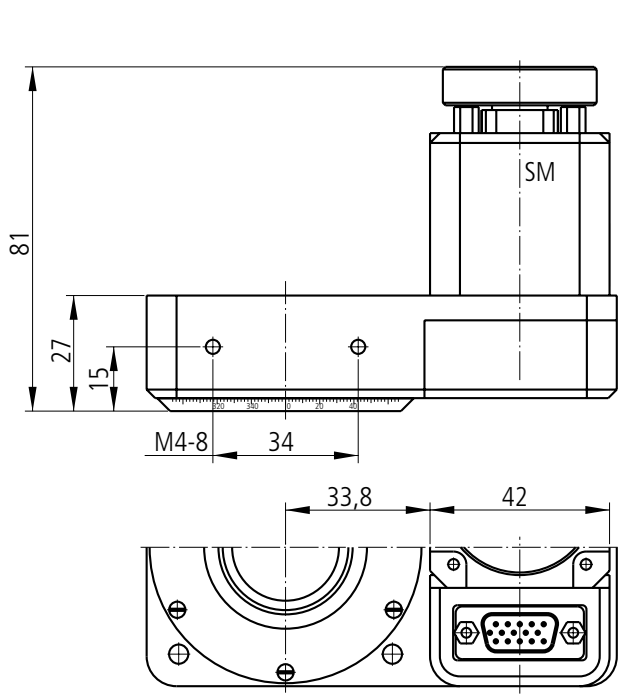
All aluminium parts have a top quality black anodized protective coating.

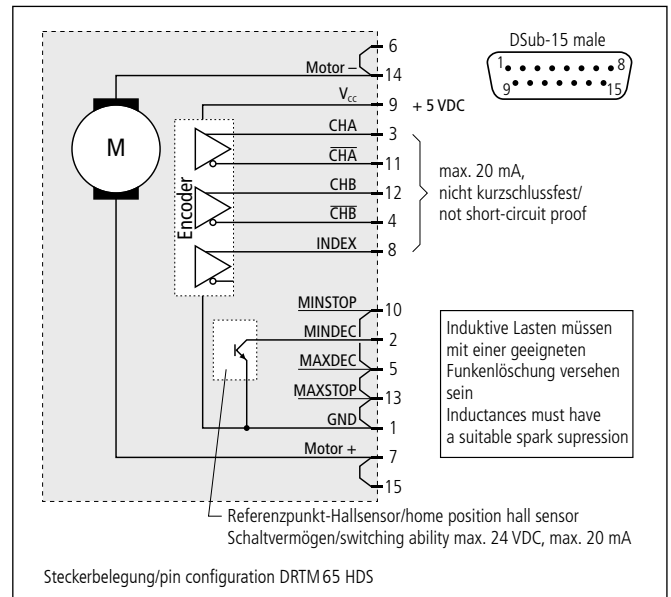
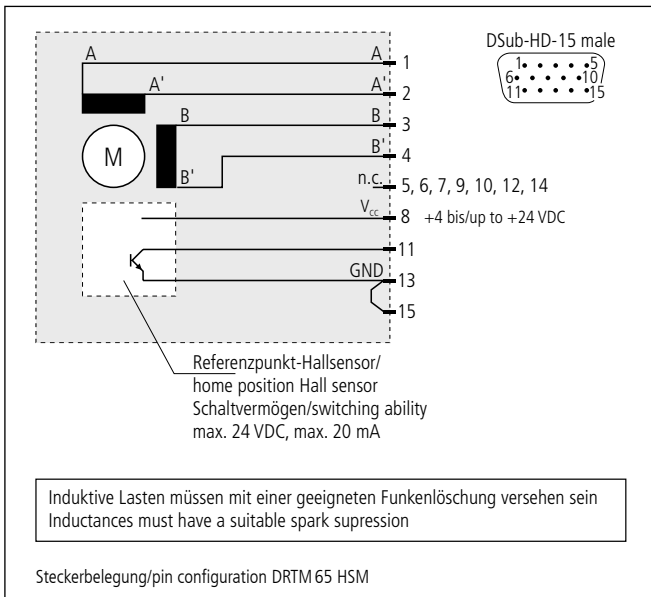
**Bestellangaben/Ordering Information**

Drehtisch/rotary stage		mit Schrittmotor with step motor		mit DC-Servomotor with DC servo motor	
		Typ/type	Bestell-Nr./part no.	Typ/type	Bestell-Nr./part no.
Drehteller mit Zentralbohrung M4	rotary table with center bore M4	DRTM 65-DM4-HSM	44.065.046C	DRTM 65-DM4-HDS	44.065.041E
Drehteller mit Zentralbohrung M6	rotary table with center bore M6	DRTM 65-DM6-HSM	44.065.066C	DRTM 65-DM6-HDS	44.065.061E
Drehteller mit Apertur ø 25 mm	rotary table with ø 25 mm aperture	DRTM 65-D25-HSM	44.065.256C	DRTM 65-D25-HDS	44.065.251E
Drehteller mit Aufnahme ø 35 mm, Apertur ø 28 mm	rotary table with ø 35 mm retainer, ø 28 mm aperture	DRTM 65-D35-HSM	44.065.356C	DRTM 65-D35-HDS	44.065.351E

**Zubehör/Accessories**

Reiter für Montage SYS 65	slide for mounting SYS 65	RT 65-20-R	16.021.0020	RT 65-20-R	16.021.0020
Reiter für Montage SYS 65	slide for mounting SYS 65	RT 65-20-M4	16.022.0020	RT 65-20-M4	16.022.0020





**Technische Daten/Technical Data DRTM 65** (bei 20 °C/@20 °C, ohne Last/no load)

		Schrittmotor step motor	DC-Servomotor DC servo motor	
Rotationswinkel	angle of rotation	unbegrenzt/unlimited		
Wiederholfehler (bidir.)	repeatability (bidirectional)		<0,2	°
Geschwindigkeit	speed	max. 1400	max. 2100	°/s
Untersetzung	reduction		5:1	
Drehmoment	drive torque	max. 0,5	max. 0,2	Nm
Tragkraft, radial	load capacity, radial		60	N
Tragkraft, axial	load capacity, axial		60	N
Rundlauf	radial runout		<10	µm
Planlauf	axial runout		<10	µm
Motorspannung	motor voltage	max. 40	max. 24	V
Motor-Haltespannung	holding voltage	2	—	V
Motorstrom	motor current	max. 1,8 <sup>2)</sup>	max. 0,8	A
Schritte/Impulse pro Motorumdrehung	steps/pulses per motor revolution	200 <sup>1)</sup>	2000	
Gewicht	weight		~0,7	kg
Betriebsumgebungstemperatur <sup>3)</sup>	ambient operating temperature <sup>3)</sup>	+10 bis/to +50		°C
Lagerungstemperatur <sup>3)</sup>	storage temperature <sup>3)</sup>	-20 bis/to +70		°C

<sup>1)</sup> im Vollschrittbetrieb/in full-step mode    <sup>2)</sup> pro Phase/per phase    <sup>3)</sup> ohne Betauung/without condensation

