

**Drehmesstisch**  
**Rotary Measuring Stage**

**DMT 40**

9012.0007

Ausgabe 27.09.2007

- SYS-40-kompatibel
- verzugsarme Aluminiumlegierung
- Präzisions-Schrägkugellager
- spielarmes Schneckengetriebe
- Drehteller mit Apertur
- elektronischer Referenzschalter (Hall-Effekt)
- mit Schrittmotor oder DC-Servomotor
- compatible with SYS 40
- deformation-resistant aluminium alloy
- precision angular contact ball bearings
- nearly backlash-free worm gear
- rotary table with aperture
- electronic reference switch (Hall-effect)
- with step motor or DC servo motor



Dieser Präzisions-Drehtisch gestattet unbegrenzte Drehwinkel bei Auflösungen von weniger als einer Winkelminute. Er ist sowohl für waagerechte als auch für senkrechte Drehachsen geeignet.

Das Präzisions-Kugellager und der Schneckenantrieb sind spielarm.

Der Drehtisch DMT 40 ist, mit dem Reiter RT 40-20, SYS 40-kompatibel und mit verschiedenen Motorisierungen lieferbar.

Alle Aluminiumteile haben eine hochwertige schwarze Eloxal-Schutzschicht.

This precision rotary stage allows unlimited azimuth at resolutions of less than one angular minute. It is suitable for horizontal and vertical rotational axes.

The precision ball bearing and the worm gear drive are nearly backlash-free. The DMT 40 rotary stage together with slide RT 40-20 is thoroughly compatible with SYS 40 and is available with two different motors.

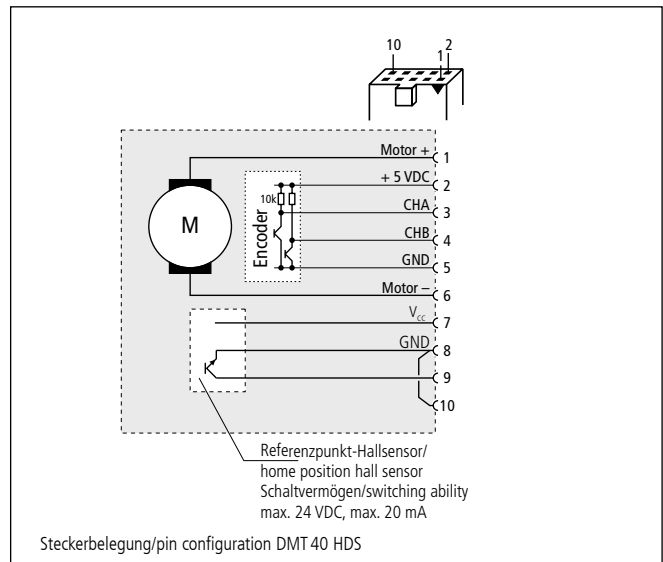
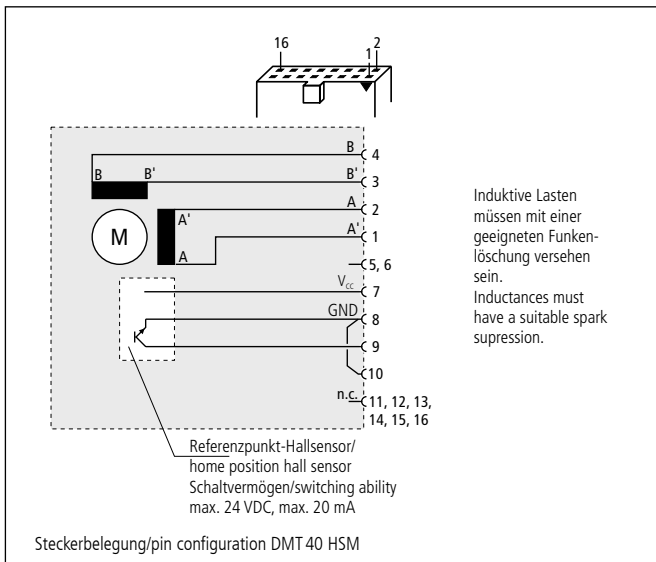
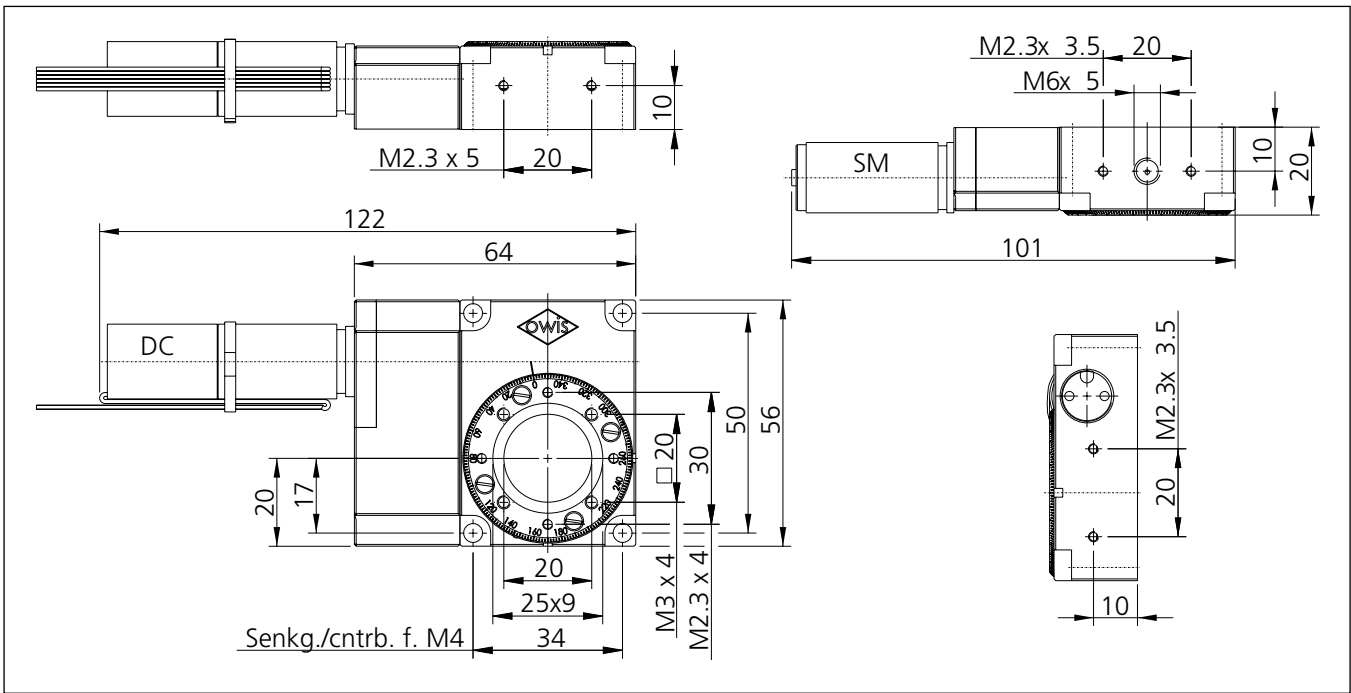
All aluminium parts have a top quality black anodized protective coating.

**Bestellangaben/Ordering Information**

Drehmesstisch rotary measuring stage	mit Schrittmotor with step motor		mit DC-Servomotor with DC servo motor	
	Typ/type	Bestell-Nr./part no.	Typ/type	Bestell-Nr./part no.
Drehteller mit Aufnahme $\varnothing$ 25 mm, Apertur $\varnothing$ 20 mm/ rotary table with $\varnothing$ 25 mm retainer, $\varnothing$ 20 mm aperture	DMT 40-D20-HSM	43.040.256B	DMT 40-D20-HDS	43.040.251B

**Zubehör/Accessories**

Montageplatte für senkrechte oder waagerechte Montage mounting plate for vertical or horizontal mounting			MP 40-34/50-HO	43.040.M001
Reiter für Montage SYS 40 slide for mounting SYS 40	RT 40-20-R	14.021.0020	RT 40-20-M3	14.022.0020
Getriebefett, 5 ml, im Applikator/grease, 5 ml, within applicator			SST.F8	90.999.0008



**Technische Daten/Technical Data DMT 40** (bei 20 °C/@20 °C, ohne Last/no load)

Nicht für Dauereinsatz geeignet/  
Not for long term use!

		Schrittmotor step motor	DC-Servomotor DC servo motor	
Rotationswinkel	angle of rotation	unbegrenzt/unlimited		
Wiederholfehler (bidir.)	repeatability (bidirectional)	<0,07		°
Geschwindigkeit	speed	max. 1	max. 3	°/s
Untersetzung	reduction	90:1		
Drehmoment	drive torque	max. 0,2		Nm
Tragkraft, radial	load capacity, radial	10		N
Tragkraft, axial	load capacity, axial	25		N
Rundlauf	radial runout	<10		µm
Planlauf	axial runout	<10		µm
Motorspannung	motor voltage	max. 40	max. 12	V
Motor-Haltespannung	holding voltage	3,1	—	V
Motorstrom	motor current	max. 0,25 <sup>1)</sup>	max. 0,174	A
Schritte/Impulse pro Motorumd.	steps/pulses per motor rev.	24 <sup>3)</sup>	60	
Gewicht	weight	~0,3		kg
Betriebsumgebungstemperatur <sup>2)</sup>	ambient operating temperature <sup>2)</sup>	+10 bis/to +50		°C
Lagerungstemperatur <sup>2)</sup>	storage temperature <sup>2)</sup>	-20 bis/to +70		°C

<sup>1)</sup> pro Phase/per phase    <sup>2)</sup> ohne Betauung/without condensation    <sup>3)</sup> im Vollschrittbetrieb/in full-step mode